

赤い宝石のような大粒ぶどう

みずみずしい大玉梨

ルビーロマン

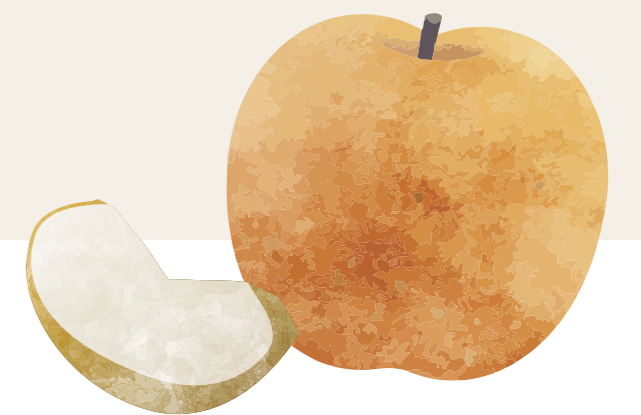
加賀しずく

「百万石の極み」を 味わおう！

私たちは
能登を応援
しています

各回先着
30名様

「百万石の極み」ブランド食材の
ご試食をお楽しみください！



試食メニュー

ルビーロマン(1粒) & 加賀しずく(1カット)

日時

2024年 8/30(金) ① 14:30~ ② 16:00~ ③ 17:30~

2024年 8/31(土) ④ 11:30~ ⑤ 13:00~ ⑥ 14:30~ ⑦ 16:00~

※各回30セット
※30分前に
整理券配布

会場

八重洲いしかわテラス 〒104-0028 東京都中央区八重洲2丁目1-8 八重洲Kビル1階
営業時間10:30~20:00

2024年8月30日(金)・31日(土)の両日、
ルビーロマンと加賀しずくを数量限定で特別販売予定!



ルビーロマン

それは、
宝石にいちばん近い
果実

石川県が14年の歳月をかけて育成したぶどうです。
鮮やかな赤色、粒の大きさが巨峰の約2倍をした「ルビーロマン」は、初競りの最高値が10年連続で100万円を超え、市場から高い評価を得るなど、ぶどうの最高級ブランドと言っても過言ではありません。酸味が少なく、爽やかな甘味が特長です。果汁も豊富で、口いっぱいに甘味が広がります。



加賀しずく

上品な甘さと
なめらかでジューシーな
食感が魅力の
石川県オリジナル大玉梨

石川県が16年の歳月をかけて育成した梨です。
日本梨を代表する「幸水」を父親に、美味しいけれども栽培が難しく、石川県の一部でしか生産されていない「鞍月」を母親に持ちます。それぞれの梨の良いところを受け継ぎ、ジューシーで酸味がなく上品な甘さ、なめらかでありながらシャリ感も感じられます。他品種では、400g程度の梨が多い中、1個あたりの重さが600g程度と大玉です。

「百万石の極み」とは



百万石の極み

日本の中心に位置し、南北に長い石川県。豊かな里山里海に生まれ、量は少ないけれども、他にはない優れた特長を有する農林水産物がたくさんあります。県では、魅力あふれる県産農林水産物を、さらに輝く地域の宝とするため、「百万石の極み」として認定しました。

ロゴマークは、「結実」「実り」をテーマとし、質の高さや技の極みといった石川らしい佇まいを感じさせるデザインになっています。「百」という文字には、「たわなに実る」「日の光」といった意味があり、継続的に未来につなげ、石川の農林水産物を牽引するシンボルになってほしいという想いが込められています。