



国民宿舎
能登うしつ荘

アラカルト

能登里山会席

●御膳セット **¥3,300**(税込)



のと115を能登牛のすき鍋、天ぷら、前菜に使用しております。様々な味をお楽しみください。

国民宿舎 能登うしつ荘

鳳珠郡能登町字羽根5字4番地 ☎0768-62-2295
営業時間/11:00~13:30 17:00~19:00
定休日/なし(予約制)

旅館

Go To Eat 加盟店



体験交流施設
ラブロ恋路

アラカルト

のと115と能登牛の玉ねぎ醬油丼

●単品 **¥1,800**(税込)



すりおろした玉ねぎと能登醤油に能登いしりを利かせたタレに絡ませた絶品です。

ラブロ恋路

鳳珠郡能登町字恋路3-18 ☎0768-72-1234
営業時間/11:00~13:30 18:00~19:30
定休日/なし

旅館

Go To Eat 加盟店



真脇 **ポーレポーレ**

ランチコース

能登牛会席

●ランチコース **¥11,000**(税込)
●ミニ能登牛会席 **¥7,700**(税込) ※要予約



会席コースの中の能登牛の銀ステーキに、のと115を練りこんだ能登の塩をお好みでつけてお召し上がりください。

真脇 ポーレポーレ

鳳珠郡能登町字真脇19-110 ☎0768-62-4700
営業時間/11:00~13:30
定休日/月曜日(祝日の場合は営業)

旅館

Go To Eat 加盟店



国民宿舎
能登やなぎだし

ランチ・ディナー

のと115と能登豚、能登野菜定食

●セット **¥2,400**(税込)
※釜めしは炊き上がるのに約25分 ※1週間前からのご予約をお願いします



のと115と能登豚の炭焼き鍋、のと115と能登野菜の天ぷら、のと115のサイコロ・スライス2種切りと能登野菜の釜めしの定食です。

国民宿舎 能登やなぎだし

鳳珠郡能登町字柳田知部1番地 ☎0768-76-1550
営業時間/11:00~13:00 17:00~19:30
定休日/水曜日・星の営業休み

旅館

Go To Eat 加盟店



のとのファクトリー

アラカルト

金香いわしdeピザ in のと115

●単品 **¥1,980**(税込)



金香いわしのオイルソースをベースに、のと115をトッピングしました。コク深いピザです。

のとのファクトリー

鳳珠郡能登町字上町イ部46-6 ☎0768-76-8100
営業時間/9:00~17:00
定休日/水曜日

カフェ

Go To Eat 加盟店



レストラン花菖蒲

ランチ・ディナーのアラカルト

ノトリア

●単品 **¥950**(税込)



能登高校生が開発したレシピを、当店調理長がお客様に楽しみたいだけの料理に仕上げました。

レストラン 花菖蒲

鳳珠郡能登町字上町口1-1 ☎0768-76-1680
営業時間/平日 11:00~15:00 土・日・祝日 11:00~20:00
定休日/木曜日

定食

Go To Eat 加盟店



kaigen

ランチ

開元丼セット

●単品 **¥800**(税込)



驚きの肉厚!まさに「のと115の王様」を使用して大ぶりスライス4枚位を盛り付けた丼です。

農家レストラン 開元

輪島市大和町356 ☎0768-26-1977
営業時間/ランチ 11:00~15:00
定休日/火曜日・第4水曜日

レストラン

Go To Eat 加盟店

のとてまり・のと115に関する情報を発信中!



フェイスブック
ページ



インスタグラム
アカウント



いしかわ
百万石食鑑



SNSや動画で、のとてまり、のと115の魅力を発信中です。

奥能登 原木しいたけ

のと115フェア

グルメガイド

2022 1/15(土) ▶ 3/6(日)

2022 Winter Gourmet
Okunoto Genboku Shitake



今が旬です。

石川県内
全29店
参加

インスタからも
応募できます!



応募ハガキ付

※詳しくは裏面をご覧ください

今すぐ、のと115を食べて
プレゼントに応募しよう。

ホテル レストラン カフェ 居酒屋

参加店は全て、いしかわ新型コロナ対策認証店です



新型コロナウイルス対策
認証店
私たちが、感染予防対策に
取り組んでいます。
We help prevent the spread of COVID-19.



主催: 奥能登原木しいたけ活性化協議会
協力: 石川県/エアリーフローラプロモーション実行委員会/
JA全農いしかわ/石川テレビ放送



プレゼントの詳しい応募方法は中面をご覧ください

応募締切 2022年 3月9日 水

※郵送の場合は当日消印有効

当選発表 【ハガキでご応募の方】
賞品の発送をもって発表にかえさせていただきます。
【Instagramでご応募の方】
ダイレクトメッセージにてご案内いたします。

お問合せ ☎076-266-1200 のと115フェア事務局 (石川テレビ企業内)
奥能登原木しいたけ活性化協議会 (JA全農いしかわ六水事務所) 鳳珠郡六水町平野3-21-3

✂ 切り取って投函してください

郵便はがき

お手数ですが
63円切手をお
貼りください

9 2 0 0 3 5 2

石川県金沢市観音堂町チ18番地
「のと115フェア」事務局 行
(石川テレビ企業内)

応募ハガキ

フリガナ		性別	男 ・ 女
お名前		年齢	歳
〒	※アパート・マンション名など正確にご記入ください。		
〒	都道府県	市郡区	
TEL	日中ご連絡がとれる電話番号をご記入ください。		
☎ () -	※賞品の発送に必要ですので、必ずご記入ください。		

●個人情報の取り扱いについて ※応募の際にご記入頂いた個人情報については、奥能登原木しいたけ活性化協議会が抽選・当選賞品の発送など本キャンペーンに必要な範囲内でのみ活用させていただきます。※当該業務の委託に必要な範囲内で委託先に提供する場合を除き、ご記入頂いた個人情報をお客様の許諾なく第三者に提供することはいたしません。(法令等により開示を求められた場合は除く)。なお、商品の発送に際しては、ご記入頂いた個人情報を商品発送業務のため配送業者等に提供し、お届けいたしますので予めご了承ください。

KANAZAWA

金沢エリア 対象店舗

のどぐろ料理
あす
アラカルト
のど115バター焼き
●単品 ¥2,500(税込)



大きいサイズののど115を厳選して使用しております。肉厚ののど115をバター醤油で焼きました。

クロスゲート金沢 のどぐろ料理 あす

金沢市広岡1-5-3 クロスゲート金沢2F ☎076-221-1096
営業時間/平日 11:00~15:00(14:30 LO) 17:30~23:00(22:30 LO)
土・日・祝 11:00~23:00(22:30 LO) 定休日/なし

居酒屋

Go To Eat 加盟店

まっとう
福寿寿司
アラカルト
熟成のど115のお吸い物
●コース料理の一品 ¥8,800(税込)~



3日間熟成をかけたのど115でだし汁を取ったお吸い物です。

クロスゲート金沢 まっとう 福寿寿司

金沢市広岡1-5-3 クロスゲート金沢2F ☎076-255-1203
営業時間/11:00~14:30(14:00 LO) 17:00~21:00(20:30 LO)
定休日/木曜日

寿司

Go To Eat 加盟店

石臼挽き 手打そば
村田屋
アラカルト
炙りのど115椎茸と檸檬の
温か蕎麦
●単品 ¥1,200(税込)



厳選した素材で仕上げた出汁に、炙ったのど115の香りとコクをブレンドした蕎麦です。

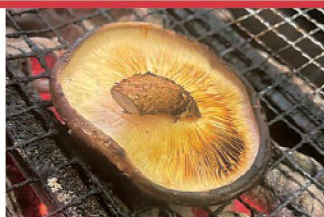
石臼挽き純手打そば 村田屋

金沢市諸江町上丁307-15 ☎076-231-6900
営業時間/11:00~14:30(LO) 17:00~19:30(LO)
定休日/火曜日(祝日営業)

そば屋

Go To Eat 加盟店

こしむら
こしむら
アラカルト
のど115しいたけ焼き
●単品 ¥500(税込)



備長炭で焼き上げたのど115を、塩か生姜醤油でいただきます。

焼き鳥 こしむら

金沢市諸江町6-17 ☎076-221-9708
営業時間/17:00~25:00
定休日/水曜日

焼き鳥

Go To Eat 加盟店

NONOICHI
KOMATSU

野々市・小松エリア 対象店舗

HUM&Go#
Coffee and Stock
ランチ・ティナーのアラカルト
のど115と明太子、
ジャガイモのキッシュ
●単品 ¥500(税込)
※数に限りがございます
※ドリンク&スイーツのセットもあります



肉厚で歯ごたえのあるのど115を贅沢に使用しました。明太子との相性も抜群です。

HUM&Go# (ハムアンドゴ) 全店

野々市店 ☎076-256-3386 営業時間/11:00~21:30(21:00 LO)
香林坊アトリオ店 ☎076-225-8018 営業時間/11:00~19:00(18:30 LO)
定休日/不定休(全店)

カフェ

Go To Eat 加盟店

NiOR
アラカルト
のど115
●単品 ¥520(税込)
※商品が売り切れ次第終了



バンドミ生地、のど115、ラルドンをのせ焼き上げ、パルメザンチーズで仕上げました。

NiOR(ニオール)

野々市市白山町392 ☎076-256-2021
営業時間/平日 10:00~18:00 土日祝日 9:00~18:00
定休日/水曜日・木曜日

パン屋

奥能登原木しいたけ『のど115』とは?

驚きの大きさ、驚きのこだわり。

奥能登で多く栽培されている、原木しいたけの品種・菌興115号は、能登の気候風土に適して大きく育ち「のど115」の名で出荷されています。香りや風味が良く、肉厚で歯切れの良い食感が魅力です。これらの中でも極上品のみを「のとてまり」としてブランド化しています。



のとてまり
の規格

- 傘の大きさ: 8cm以上
- 肉厚: 3cm以上
- 巻き込み: 1cm以上

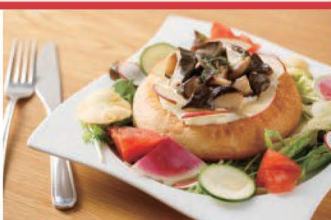


Horita 205

アラカルト

のと115と
りんごのフォカッチャ

●単品 ¥780(税込)



自家製のホカッチャに、のと115ソーテートりんごとマッシュポテトを合わせました。

Patisserie & Parlor Horita 205

金沢市野田2-202 ☎076-255-7453
営業時間 / 9:00~18:00(17:30LO)
定休日 / 水曜日

パティスリー&パラー
Go To Eat 加盟店

NIMOAL

ディナーのアラカルト

のと115と
フォアグラのソーテ

●単品 ¥1,400(税込)



のと115とフォアグラの相性の良い料理に仕上げました。肉厚の食感と風味を楽しんでいただけます。

NIMOAL(ニモアル)

金沢市柿木富4-12広坂中央ビル1F ☎076-254-1880
営業時間 / 17:00~深夜1:00
定休日 / 日曜日(祝前日は営業)

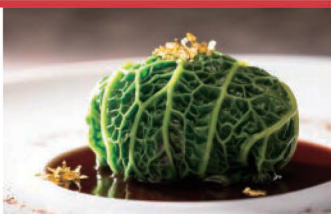
居酒屋
Go To Eat 加盟店

La PRÉÉMINENCE

ランチ・ディナーコース

石川県の食材を取り込んだ
コース料理

●ランチ・ディナーコース ¥18,150(税込)
※完全予約制



のと115、能登鴨のミンチをクレベネットとキャベツで包み込み焼き上げました。シェフこだわりの逸品をお楽しみください。

ラ・プレミナンス

金沢市北安江4-8-31 ☎076-234-7701
営業時間 / ランチ 12:00~15:00(12:00LO) ディナー 18:00~22:00(18:30LO)
定休日 / 日曜日 ※月曜日祝日の場合は営業(翌日火曜日定休)

フレンチ
Go To Eat 加盟店



アラカルト

のと115椎茸と
かきのチーズ焼き

●単品 ¥850(税込)
※数量限定



大きなのと115椎茸を器に見立てて、かきとチーズでじっくり焼き上げました。

クロスゲート金沢 能加万菜市(いち)

金沢市広岡1-5-3 クロスゲート金沢2F ☎076-256-1841
営業時間 / 11:00~23:00
定休日 / なし

居酒屋
Go To Eat 加盟店

今が旬! のと115を食べて
プレゼントを
ゲットしよう

2022
Winter Gourmet
Okunoto Genboku Shifake



厳選されたプレミアムしいたけ
のととまり、のと115詰め合わせ



奥能登産の優れた原木しいたけ
のと115・2個セット



のと115の佃煮(1袋)と乾しいたけ(2袋)
無限しいたけ、乾しいたけセット



能登の自然や風土に育まれたブランド牛
能登牛・500g分



石川県オリジナル品種のフリージア
エアリーフローラ

※写真はイメージです

ハガキでの 応募方法

- 1 のと115フェア参加店で
対象メニューを食べる(またはテイクアウト)
- 2 食事(またはテイクアウト)したお店で
右の応募ハガキにスタンプをもらう
- 3 アンケートに回答・必要事項を記入し、
店頭スタッフへお渡しください

※63円切手を貼って郵送していただいても応募できます。

Instagramでの 応募方法

フェア参加店やご自宅で
「のと115」の料理写真を撮影!



まずは、
写真を撮ろう

- 1 Instagramで公式アカウント
「@のととまり・のと115」をフォローする
- 2 「#のと115フェア」ハッシュタグをつけて
写真を投稿してください



Instagram 公式アカウント

@nototemari.noto115



●お一人様何回でも応募可能です(複数応募されても当選はお一人様一品までとなります)

抽選で合計115名様にプレゼント!(当選のチャンスは2回!)

第1回
応募期間

2022 1/15(土)
~ 2/7(月)

のととまり、のと115詰め合わせ ▶ 5名様
能登牛・500g分 ▶ 5名様
エアリーフローラ ▶ 10名様
無限しいたけ、乾しいたけセット ▶ 35名様

第2回
応募期間

2022 2/8(火)
~ 3/6(日)

のと115・2個セット ▶ 30名様
能登牛・500g分 ▶ 5名様
エアリーフローラ ▶ 10名様
無限しいたけ、乾しいたけセット ▶ 15名様

✂ 切り取って投函してください

対象店
スタンプ

お食事後、対象店でスタンプをもらってください。
下記のアンケートと表面の必要事項をご記入後、店頭スタッフへお渡しください。

※63円切手を貼って郵送していただいても応募できます。

アンケート

() 内で該当する項目に○をつけてください。

- Q1. 「のと115」を知っていましたか? □ はい □ いいえ
- Q2. 「のと115」を食べたことがありますか?
□ はい { 自分で調理して・飲食店で・昨年以前の「本イベント」で }
□ いいえ { その他 () }
- Q3. 本イベントを知ったきっかけは何ですか?
□ テレビCM □ チラシ □ 新聞 □ 知人の紹介
□ 昨年イベントに参加したから □ お店に来て初めて知った
□ その他 ()
- Q4. また「のと115」を食べたいと思いましたが? また、その理由は何ですか?
□ はい { 香り・食感(弾力、なめらかさ)・ジューシーさ・旨味 }
□ いいえ
- Q5. 「のととまり」を知っていましたか? □ はい □ いいえ
- Q6. のととまりを食べたことがありますか?
□ はい { 自分で調理して・飲食店で・その他 () }
□ いいえ
- Q7. ご希望するプレゼント
□ のととまり、のと115詰め合わせ(第1回) / のと115・2個セット(第2回)
□ 能登牛・500g分 □ エアリーフローラ □ 無限しいたけ、乾しいたけセット



ランチ・ディナーのアラカルト

山椒の風味薫るのと115とフォアグラのセルクル仕立てバルサミソース

●単品 ¥2,800(税込)



ブランド椎茸「のと115」とフォアグラの絶品マリナーージュをお楽しみください。

ANAクラウンプラザホテル金沢
鉄板焼 加賀金沢市昭和町16-3 ☎076-224-9806(直)
営業時間/ランチ 11:30~14:30(14:00LO) ディナー 17:30~21:00(20:30LO)
定休日/月曜日 ※最新情報はホテルHPをご確認ください。

ホテル

Go To Eat 加盟店

DINING & BAR LOUNGE
MARAIS D'OR

ランチ

能登牛のと115の石焼井プレミアム

●単品 ¥3,700(税込)

※サラダバー、デザートコーナーをご利用できます

金沢東急ホテル
レストラン マレ・ドール金沢市香林坊2-1-1 ☎076-231-3913(直)
営業時間/平日 11:30~15:00(14:30LO)
土・日・祝 11:00~15:00(14:30LO) 定休日/なし

ホテル

Go To Eat 加盟店

dining
KURA 蔵

ディナーコースの一品

のと115と能登牛の
パイ包み焼き

●ディナーコース料理の一品 ¥4,500(税込)

※要予約



のと115と能登牛のパイをパイで包み、焼き上げた一品です。

金沢ニューグランドホテル
ダイニング 蔵金沢市南町4-1 ☎076-233-1311(代)
営業時間/ディナー 17:30~20:00
定休日/なし

ホテル

Go To Eat 加盟店



ランチ・ディナーのアラカルト

のと115と海老の
二身揚げ

●単品 ¥2,500(税込)



のと115は海老の旨味と共に香りを閉じ込めて射込み揚げし、珠洲の天然塩、スタチをアクセントに添えました。

ホテル日航金沢
日本料理 弁慶金沢市本町2-15-1 ☎076-234-5430(直)
営業時間/ランチ 11:30~14:00 ディナー 17:30~21:30(21:00LO)
定休日/なし

ホテル

Go To Eat 加盟店



ランチ・ディナーのアラカルト

のと115と海老の
能登塩炒め

●単品 ¥2,100(税込)



のと115の香りと旨味を強火で引き出し、海老と共に能登塩で炒めました。

ANAホリデイ・イン金沢スカイ
17F 四川料理 鳳凰金沢市武蔵町15-1 ☎076-233-2233(代)
ランチ 11:30~14:30(14:00LO) ディナー 17:00~21:00(20:45LO)
定休日/火曜日

ホテル

Go To Eat 加盟店

旬彩グリル 香林

アラカルト

のと115と輪島ふぐの
ハントんライス

●単品 ¥1,200(税込)

※ミニサラダ、スープ付き



のと115と輪島ふぐのフライをのせた、金沢B級グルメのハントんライスです。

旬彩グリル 香林

金沢市香林坊1丁目1-1 大和香林坊店8階 ☎076-220-1351
営業時間/11:00~21:00(20:00LO)
定休日/大和香林坊店に準ずる

レストラン

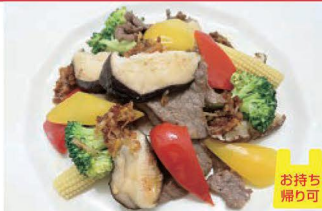
Go To Eat 加盟店

南国酒家
NANGOKU SYUKA

ランチ・ディナー

のと115と国産牛の
XO醤炒め

●単品 ¥1,800(税込)



のと115をサッと油を通して国産牛とXO醤で炒めました。

原宿南国酒家 香林坊店

金沢市香林坊1丁目1-1 大和香林坊店8階 ☎076-220-1419
営業時間/11:00~21:00(20:00LO)
定休日/大和香林坊店に準ずる

レストラン

Go To Eat 加盟店

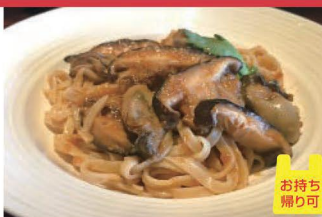


ランチ・ディナー

のと115と牡蠣のみそトマトソース
~自家製パスタで~

●単品 ¥1,760(税込)

※ランチセット ¥1,980(税込)



のと115の食感と旨味が、白みそとトマトの合わせソースでより味わい深くなりました。

町屋いたりあん kaya kaya (カヤカヤ)

金沢市泉野出町3-9-3 ☎076-244-0116
営業時間/平日 11:30~14:30(14:00LO) 火~土 18:00~22:30
日 18:00~22:00 定休日/月曜日

イタリアン

Go To Eat 加盟店



アラカルト

のと115の
わら蒸し炭火焼き

●単品 ¥1,078(税込)



のと115をわらで蒸してご提供。お客様に炭火で焼いて召し上がっていただきます。

焼肉 有亭

金沢市東力4-189 ☎076-259-5340
営業時間/18:00~24:00
定休日/なし

焼肉

Go To Eat 加盟店



ランチ・ディナー

のと115と小海老の
アヒージョのせカレー

●単品 ¥1,150(税込)

●カレーセット ¥1,400(税込)

※セットはカレー2種選べます



肉厚なしいたげの歯ごたえと、旨味を感じる逸品。他の具材とも相性がぴったり。

金澤ななほしカレー

金沢市広坂1-2-18 中村ビル2F ☎076-232-5707
営業時間/11:00~14:00
定休日/月曜日

カレー

Go To Eat 加盟店



ディナーのアラカルト

のと115串焼き

●単品 ¥350(税込)



肉厚なのと115を炭火で焼き、香ばしく仕上げました。

鳥串 たまや

金沢市昭和町8-17 ☎076-224-1223
営業時間/17:00~23:00
定休日/日曜日

居酒屋

Go To Eat 加盟店

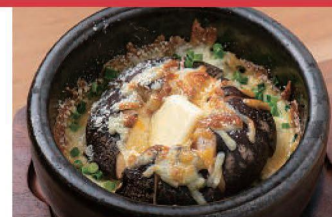


ディナーのアラカルト

のと115の
石焼チーズビンバ

●単品 ¥1,089(税込)

※ディナーのみご提供



丸々一個ののと115と石川県産ひやくまん穀を使用し、上から濃厚なチーズをのせて焼き上げたJadeオリジナルの石焼ビンバです。

肉匠 Jade金澤

金沢市此花町3-3 ライフビル B棟2F ☎076-256-1129
営業時間/ランチ 11:00~14:00 ディナー 17:00~22:00
定休日/なし

焼肉

Go To Eat 加盟店